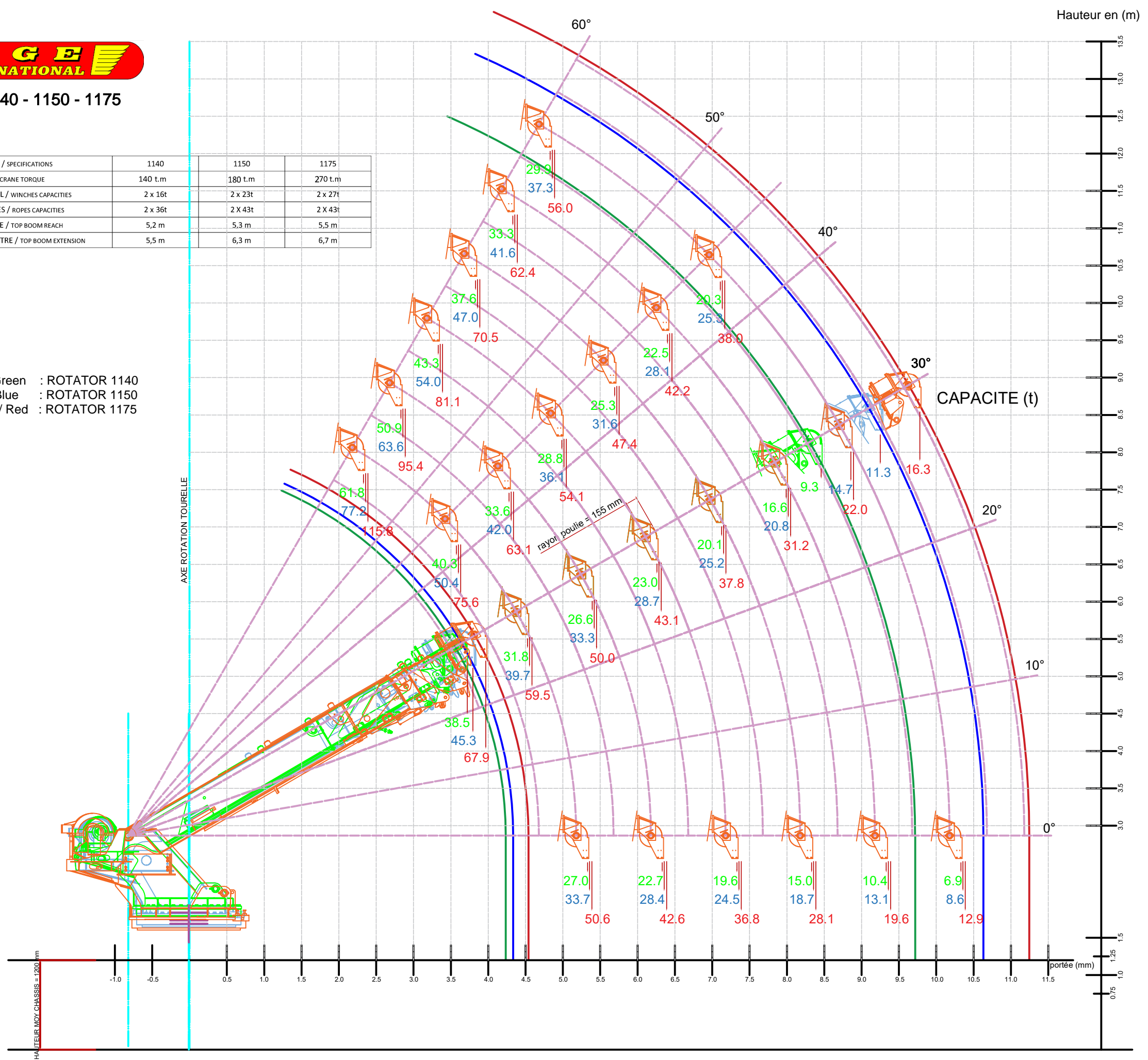




# ROTATOR 1140 - 1150 - 1175

SPECIFICATIONS / SPECIFICATIONS	1140	1150	1175
COUPLE GRUE / CRANE TORQUE	140 t.m	180 t.m	270 t.m
CAPACITE TREUIL / WINCHES CAPACITIES	2 x 16t	2 x 23t	2 x 27t
CAPACITE CABLES / ROPES CAPACITIES	2 x 36t	2 X 43t	2 X 43t
PORTEE RENTREE / TOP BOOM REACH	5,2 m	5,3 m	5,5 m
EXTENSION POUTRE / TOP BOOM EXTENSION	5,5 m	6,3 m	6,7 m

Vert / Green : ROTATOR 1140  
 Bleu / Blue : ROTATOR 1150  
 Rouge / Red : ROTATOR 1175



CAPACITE (t)

Hauteur en (m)

portée (mm)

HAUTEUR MOY CHASSIS = 1200 mm

AXE ROTATION TOURELLE

rayon poulie = 155 mm